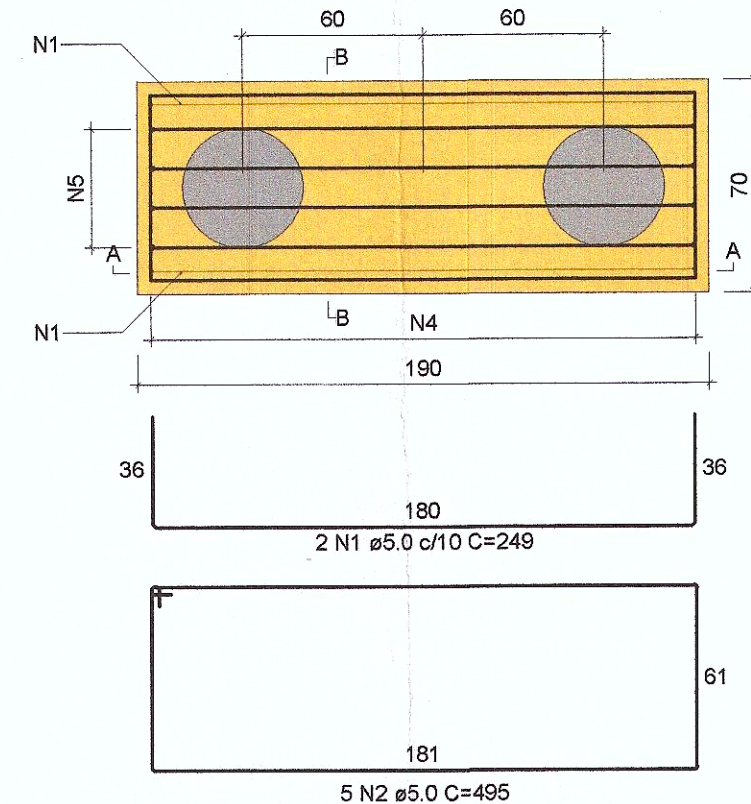
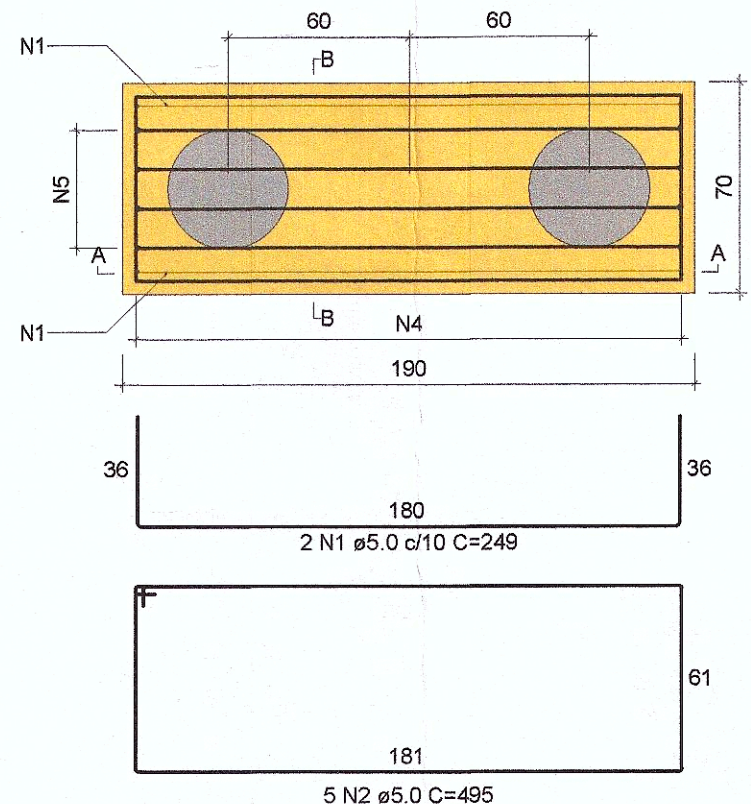


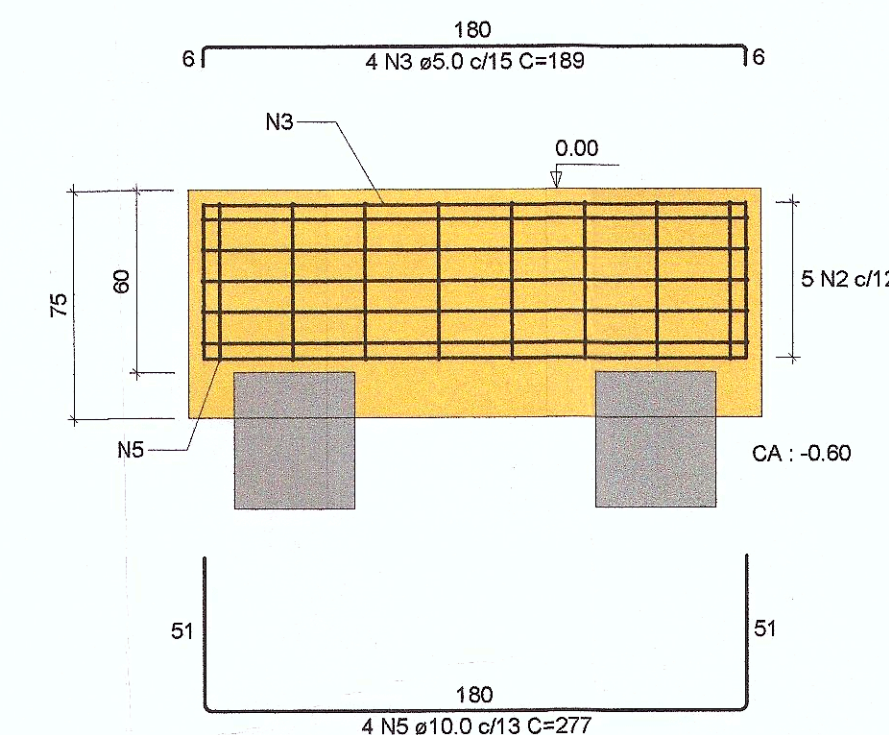
B1=B2
2xC40
PLANTA
ESC 1:25



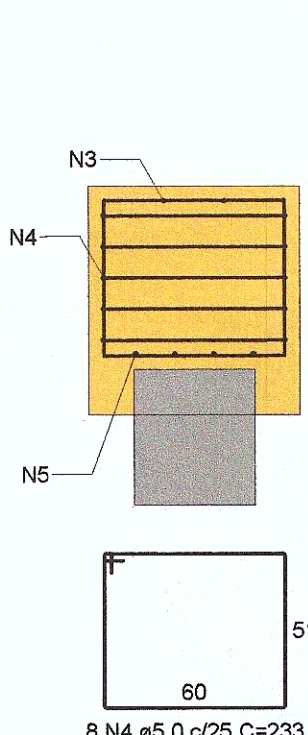
B3
2xC40
PLANTA
ESC 1:25



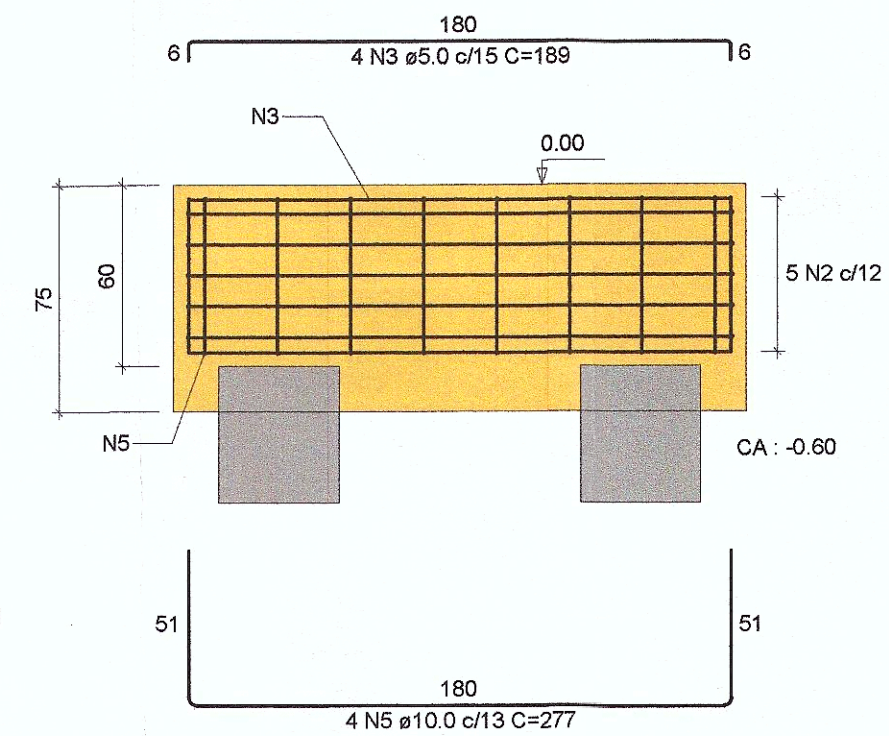
CORTE A-A
ESC 1:25



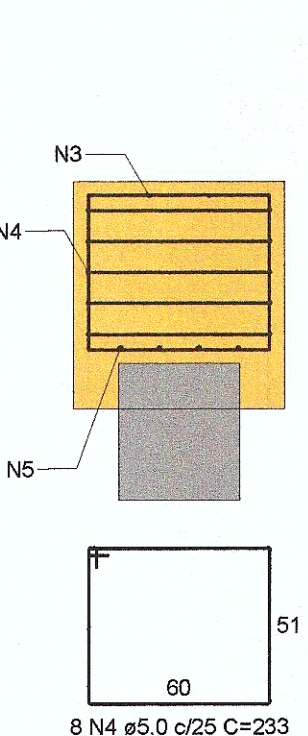
CORTE B-B
ESC 1:25



CORTE A-A
ESC 1:25



CORTE B-B
ESC 1:25



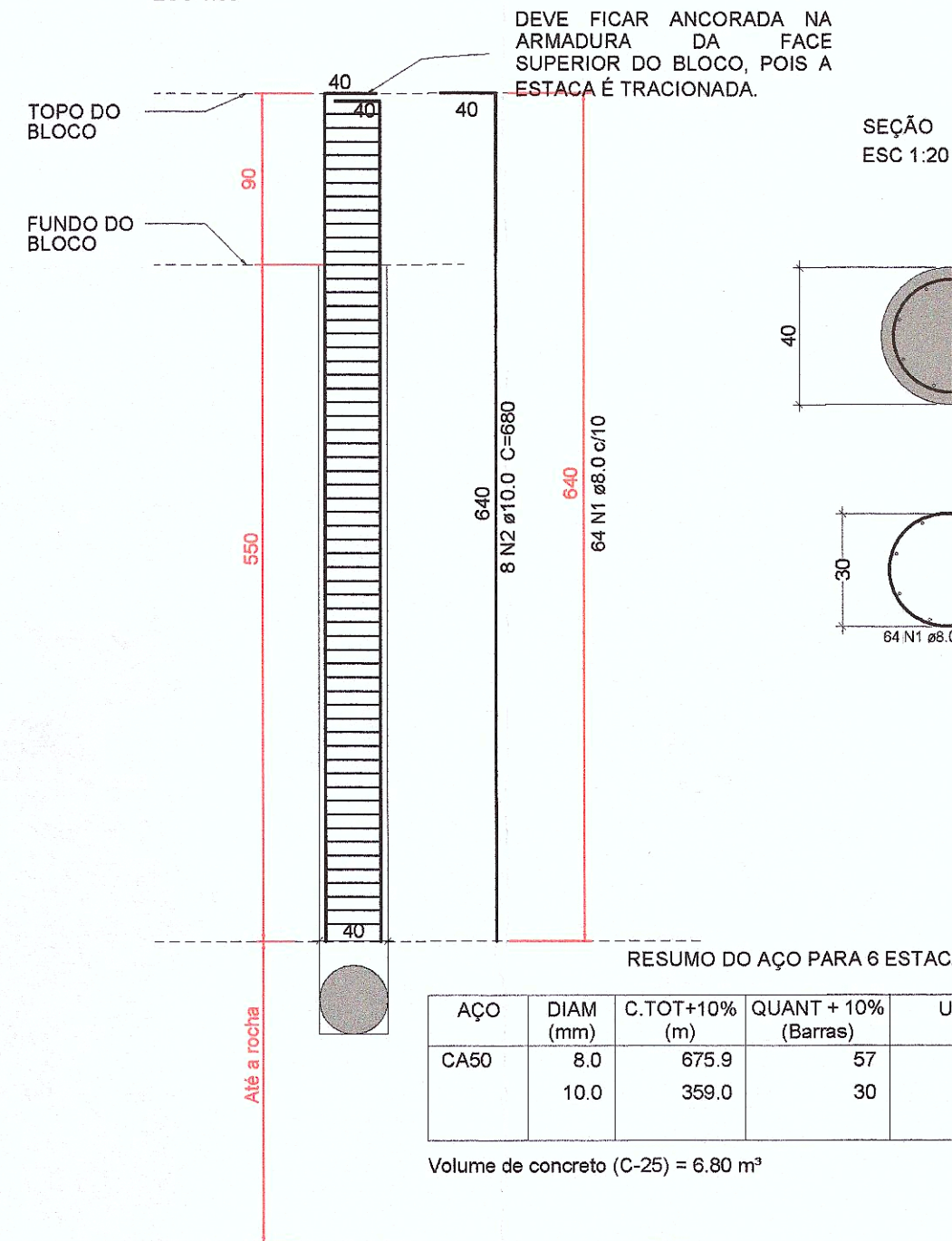
RESUMO DO AÇO

AÇO	DIAM (mm)	C.TOTAL (m)	QUANT + 10% (Barras)	UNIT	PESO + 10% (kg)
CA50	10.0	33.2	4	12 m	22.5
CA60	5.0	167.8	-	rolo (170 kg)	28.4
PESO TOTAL (kg)					
CA50	22.5				
CA60	28.4				

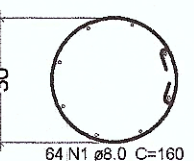
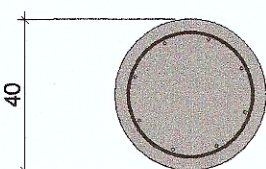
Volume de concreto (C-25) = 2.88 m³
Área de forma = 11.70 m²

ESTACA ESCAVADA
D= 40 cm
L= Até o impenetrável - estimado entre 9,00 a 10,00 metros
Quant= 8
ø40

CORTE
ESC 1:50



SEÇÃO
ESC 1:20



RESUMO DO AÇO PARA 6 ESTACAS

AÇO	DIAM (mm)	C.TOT+10% (m)	QUANT + 10% (Barras)	UNIT	PESO + 10% (kg)
CA50	8.0	675.9	57	12 m	267.0
	10.0	359.0	30	12 m	221.5

Volume de concreto (C-25) = 6.80 m³

Observações:

PREF. MUN. CEL. BARROS
S. M. O. V.
APROVO
10/12/2025
Camila Trevisan Machado
Engenheira Civil
CREA/RS 244577

BÓRIS SOKOLOVICZ
ENGENHARIA CIVIL E GEOTÉCNICA

Rua Marechal Floriano, 951/201
+55 99979 9723
engenharia.boris@gmail.com
@sokolovicz

PROJETO: FUNDAÇÕES E ESTRUTURAL - TOTEM DA LINHA 8
DETALHAMENTO ESTACAS E FUNDAÇÕES

Documento assinado digitalmente
BÓRIS CASANOVA SOKOLOVICZ
Data: 12/12/2024 18:58:54-0300
Verifique em: https://validar.itl.gov.br

Assinado digitalmente
BRAULIO SCHERER
Data: 12/12/2024 18:58:54-0300
Verifique em: https://validar.itl.gov.br

Bóris Casanova Sokolovicz
Eng. Civil - CREA RS 140.459
Responsável Técnico

Prefeitura Municipal de Coronel
Barros - RS

Endereço: Linha 8
Coronel Barros - RS

Obra: Edificação Residencial

Escala: 1:50
Unidade: Centímetros
Data: Dezembro/24
Rev.: 01

Prancha:
E
03/04